

COSTES

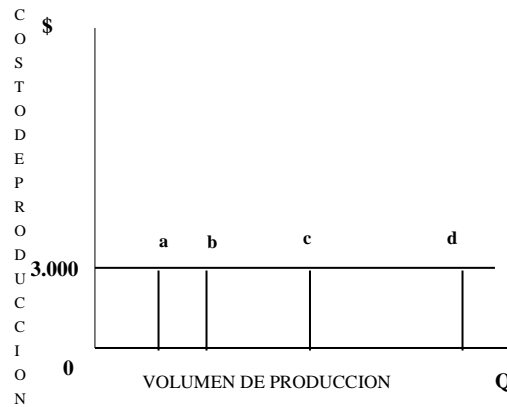
② DEF : **COSTO** → Cantidad desembolsada para comprar o producir un bien. El cálculo del coste en una compra es inmediato: consiste en el precio del bien más los costes financieros de la compra (cuando se compra a plazos).

El cálculo del coste de producción → es algo más complejo, porque hay que tener en cuenta el coste de las **Materias Primas** utilizadas, el de **la Mano de Obra** empleada, **los Costos Indirectos** incurridos, y la parte proporcional de **los Costes de la Inversión** de capital necesaria para producir el bien o el servicio en cuestión.

CLASES DE COSTOS

Los Costes en los que incurre una empresa se pueden CLASIFICAR en Tres grandes categorías:

1-) por un lado están los **Costes FIJOS**, como el alquiler o la renta que se paga por las instalaciones y que NO dependen de la cantidad producida; es decir son Constantes haya o no Producción, Otros son : Los Impuestos, las Depreciaciones, Sueldos de Supervisores, Sueldo del GerentePodemos representar Gráficamente los Costos Fijos :



Ej : COSTOS FIJOS → Arrendamientos \$ 3.000

a → \$ 3.000 para una (1) Unidad
CFUnit : $3.000 / 1 = 3.000$

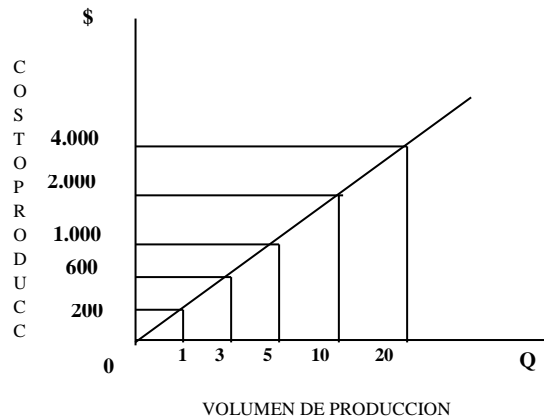
b → \$ 3.000 para dos (2) Unidades
CFUnit : $3.000 / 2 = 1.500$

c → \$ 3.000 para cinco (5) Unidades
CFUnit : $3.000 / 5 = 600$

d → \$ 3.000 para diez (10) Unidades
CFUnit : $3.000 / 10 = 300$

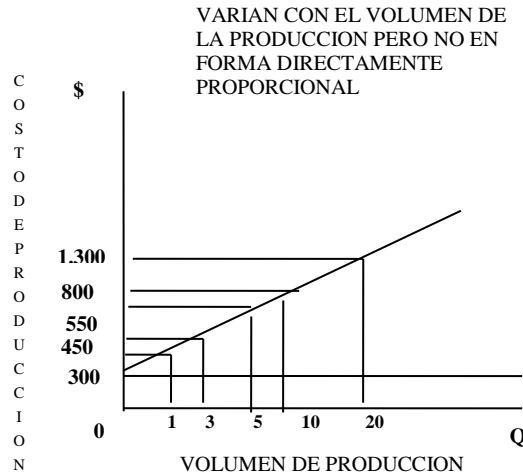
A MAYOR PRODUCCION MENOR COSTO

2-) los **Costes VARIABLES**, que dependen de la Cantidad Producida, o Varían Proporcionalmente con el Volumen de la Producción o Actividad; Tal como ►Materias Primas utilizadas, ►Servicios Públicos, y de los salarios pagados que varían en función de lo producido, por Ej: ►Salarios a DESTAJO o por Producción.



VARIAN PROPORCIONALMENTE
CON EL VOLUMEN DE LA
PRODUCCION

3-) Pero también aparecen los costos **SEMIVARIABLES** : Son los que se modifican de acuerdo al Volumen de Producción pero NO en forma Directamente Proporcional como sucede con los Costos Variables. **Ej:** En una Empresa se Paga MO Indirecta que puede componerse de una parte FIJA y una parte VARIABLE, así para producir una (1) Und. Se pagan \$500, para dos (2) \$800, para tres (3) \$ 1.000 etc. Contratos por Producción, El Sueldo de los Supervisores 1 – 40 Trabajadores.



Los Costos Semivariabiles se componen de una Parte Fija y otra

HALLAR VALORES Y GRAFICAR

EJ : CF → \$ 300
CV → \$ 50 por Unidad

1 →	\$ 350
3 →	\$ 450
5 →	\$ 550
10 →	\$ 800
20 →	\$ 1.300

COSTOS MARGINALES Y MEDIOS

Cuando las empresas o compañías calculan sus costes, suelen evaluar también los

★ **COSTES MEDIOS.** El Coste Medio es el Total del Costo dividido por el número de unidades producidas (Promedio).

$$CM = CT / Q$$

CM → Costo Medio
CT → Costo Total
Q → Cantidad de Unidades Producidas

★ **COSTES MARGINALES,** El Marginal es el coste de producir una unidad adicional. **Def :** Representa el Aumento en los Costos Totales resultante de el aumento de una (1) Unidad Adicional en la Producción.

$$CMg = CT_{n-1} - CT_n$$

CMg n-1 → Costo Total Unit. hasta la Penúltima Und.
CMg n → Costo Total Unit. hasta Ultima Und.

NOTA : *El Análisis de Costos* se hace MEDIANTE costos UNITARIOS

★ **EL PRECIO** ⇔ Tiene que ser igual al Coste TOTAL Unitario, MAS (+) el Coste Marginal de la última unidad producida para que la empresa no incurra en pérdidas al producir esta última unidad. Por ejemplo, si el coste de producir 1.000 unidades es de \$10.000 pesos (de las cuales el 80% son costes fijos y el 20% restante costes variables) el coste medio (C.M) de la producción es de \$ 10. Sin embargo, el coste marginal (C.Mg) de producir una unidad adicional será un poco inferior a dos (\$) pesos (simplificando, sería el 20% de los costes Totales \$ 10.000 dividido entre 1.001). → El coste marginal siempre tiene que ser inferior al coste medio, pero cuantas más unidades se produzcan, más se acercará al coste medio.

$$CT_u = CF_u + CV_u + CSV_u = Precio Unit.$$

■ **EJERCICIO :**

Según el Análisis de Costes en una Empresa de Manufactura, para un periodo Semanal, se observan los siguientes Datos :

Costos Fijos Unit. \$ 1'625.000,00

Costos Variables Unit. \$ 8.450,00 por Unidad
 Semivariabes \$ 70.000,00 Fijos; 1.200,00 Variables x Und.

- 1.- Debemos obtener los Costos Totales
- 2.- Costos Marginales y Medios para una producción de 1 – 10 Unidades;
- 3.- Obtener el Precio de la Ultima Unidad.
- 4.- Graficar tanto los Costos Marginales y los Medios, como los Fijos, Variables y Semivariabes Totales.
- 5.- Graficar tanto los Costos Marginales y los Medios, como los Fijos, Variables y Semivariabes Unitarios.

TABLA DE COSTOS TOTALES

	1.625.000	8.450	70.000 F. 1.200 V.				1,1	
Q	C.F.T	C.V.T	S.V.T	C.TOTALES.	C.M.	C.Mg	10%	UTILIDAD
1	1.625.000	8.450	71.200	1.704.650	1.704.650		1.875.115	170.465
2	1.625.000	16.900	72.400	1.714.300	857.150	-9.650	1.885.730	171.430
3	1.625.000	25.350	73.600	1.723.950	574.650	-9.650	1.896.345	172.395
4	1.625.000	33.800	74.800	1.733.600	433.400	-9.650	1.906.960	173.360
5	1.625.000	42.250	76.000	1.743.250	348.650	-9.650	1.917.575	174.325
6	1.625.000	50.700	77.200	1.752.900	292.150	-9.650	1.928.190	175.290
7	1.625.000	59.150	78.400	1.762.550	251.793	-9.650	1.938.805	176.255
8	1.625.000	67.600	79.600	1.772.200	221.525	-9.650	1.949.420	177.220
9	1.625.000	76.050	80.800	1.781.850	197.983	-9.650	1.960.035	178.185
10	1.625.000	84.500	82.000	1.791.500	179.150	-9.650	1.970.650	179.150

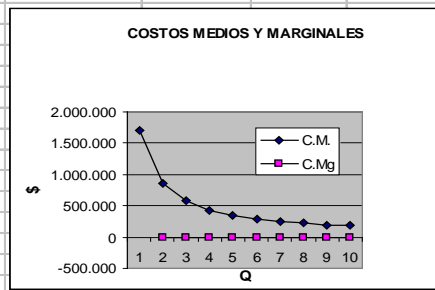
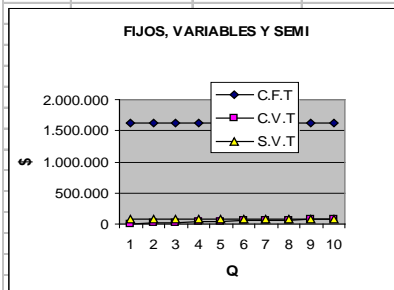


TABLA DE COSTOS UNITARIOS

	1.625.000	8.450	70.000 F. 1.200 V.					
Q	C.F.U	C.V.U	S.V.U	C.T.Unit.	C.M.	C.Mg	PRECIO	UTILIDAD
1	1.625.000	8.450	71.200	1.704.650	1.704.650		1.704.650	0
2	812.500	8.450	36.200	857.150	857.150	847.500	1.704.650	1.695.000
3	541.667	8.450	24.533	574.650	574.650	282.500		847.500
4	406.250	8.450	18.700	433.400	433.400	141.250		565.000
5	325.000	8.450	15.200	348.650	348.650	84.750	433.400	423.750
6	270.833	8.450	12.867	292.150	292.150	56.500		339.000
7	232.143	8.450	11.200	251.793	251.793	40.357		282.500
8	203.125	8.450	9.950	221.525	221.525	30.268		242.143
9	180.556	8.450	8.978	197.983	197.983	23.542		211.875
10	162.500	8.450	8.200	179.150	179.150	18.833	197.983	188.333

